

PASSAGE

所在地 埼玉県さいたま市南区鹿手袋6丁目
主要用途 長屋
プロデュース 望月陽子 [ダイヤーフロンティア]

設計

建築 藤野高志 [生物建築舎]
担当: 藤野高志 / 森田達也
構造 鈴木 啓 [ASA]
担当: 鈴木 啓 / 姿 健一郎
監理 藤野高志 [生物建築舎]
担当: 藤野高志 / 森田達也

施工

建築 橋詰工業
担当: 青木 豊
空調 イーエンジ

衛生

イーエンジ

電気

サンセイ電設

サイン

Maniackers Design

担当: 佐藤正幸 / 佐藤麻美

[パサージュ]

規模

敷地面積 706.77㎡
建築面積 383.52㎡
延床面積 751.33㎡
1 階 376.53㎡ / 2階 257.26㎡ / 3階 117.54㎡
建蔽率 54.26% (許容: 60%)
容積率 106.30% (許容: 200%)
階数 地上3階

寸法

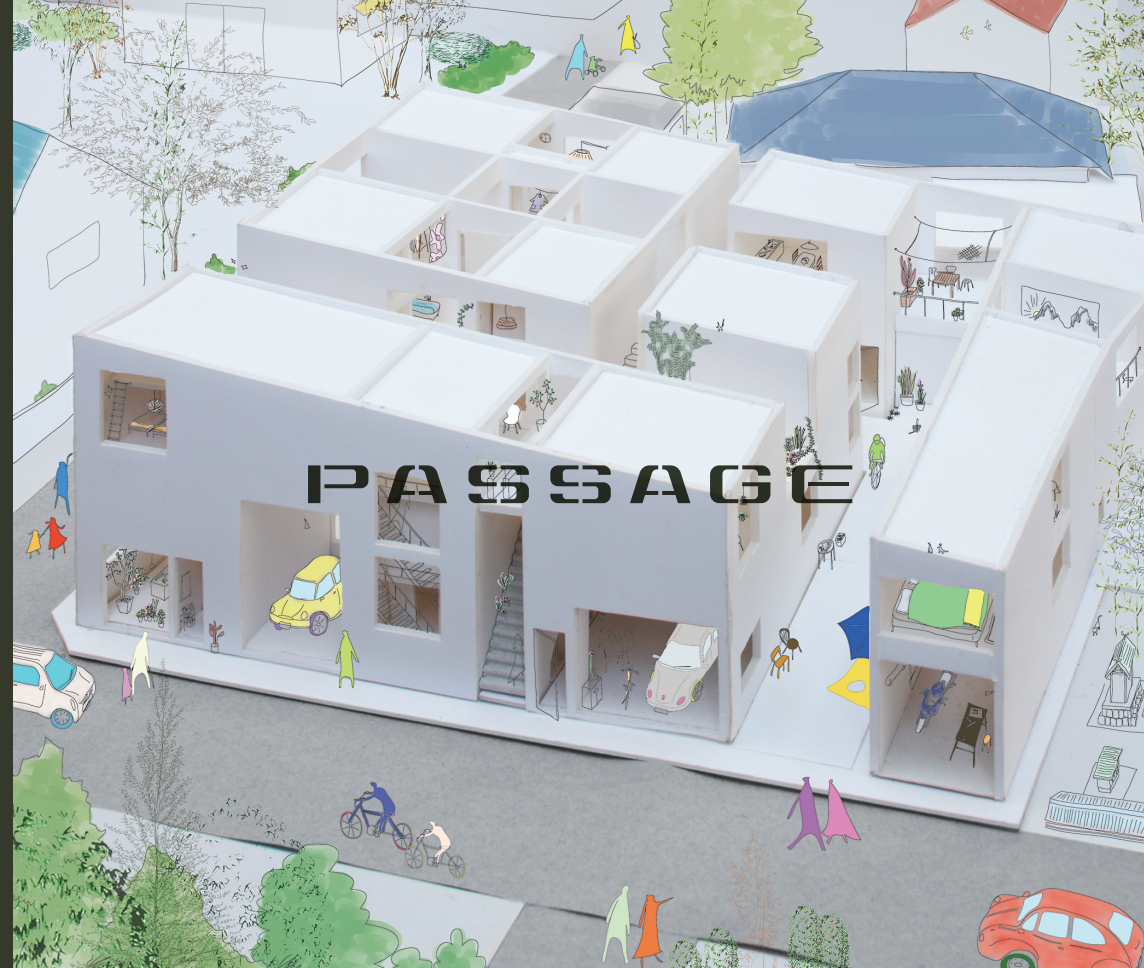
最高高 8,851mm
軒高 8,701mm
階高 2,200mm ~ 4,990mm
天井高 2,100mm ~ 4,760mm
主なスパン 3,100mm / 3,500mm / 5,000mm × 3,500mm / 5,000mm

敷地条件

地域地区 第一種住居地域
道路幅員 東 4.205m / 北 5.49m
駐車台数 9台

構造

主体構造 壁式鉄筋コンクリート造
杭・基礎 柱状改良 / ベタ基礎



静かな建築と 変わりつつける世界

春は公園の桜を楽しみ、夏は夕立を愛で

秋は夕焼けに壁が染まり、冬は澄んだ空を見上げる。

この世界には、光や風や音が絶えず流れ続けています。

建築はその流れに秩序を与えます。

例えば日陰、静けさ、風の溜まり、風景の切り取り。

ここでは、流れと秩序が一体となった

都市の縮図のような建築を目指しました。

閑静な住宅地に佇む3棟に、14戸が入ります。

コンクリートのボリュームに格子状に外部空間が貫入することで

建物の内側に光が導かれ、風が抜け、視線が通ります。

様々な高さに設けたテラスは各戸の専有なので

安心して生活を外部に拡げることができます。

こうして無機質で静かなコンクリートの建物のまわりに

住人の雰囲気がいじみます。

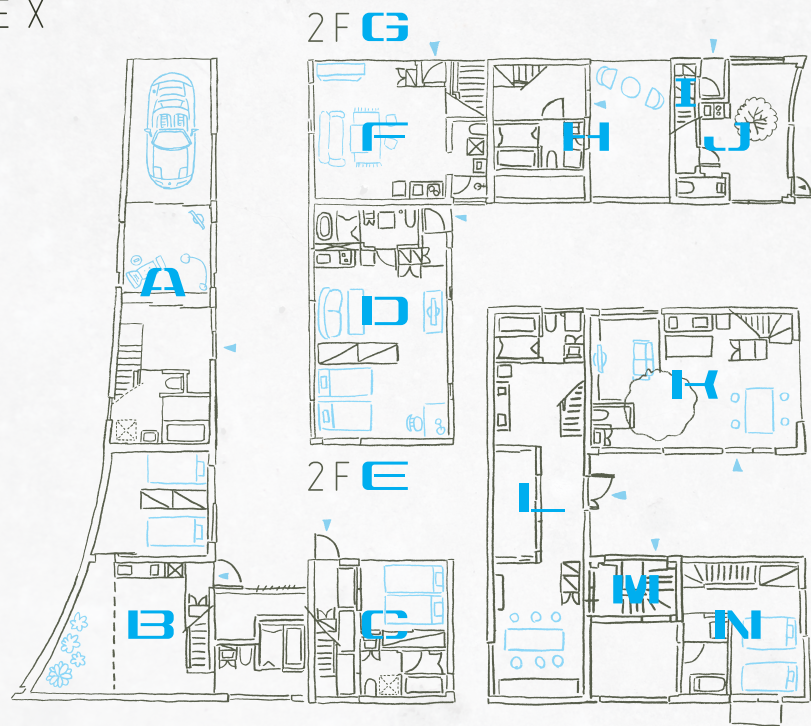
この建物に住んだ人が、木々や天気や町並みなどの

風景の一部と同じように隣人の存在を感じて

お互いの気配を緩やかに楽しめればよいと思っています。

Text by Takashi Fujino | IKIMONO ARCHITECTS

INDEX



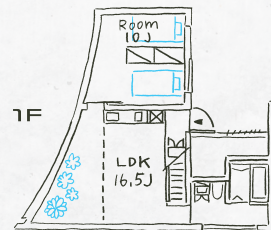
コンクリートの洞窟

屋根付きガレージのある住居、2階は奥行き約17mの細長い空間。
閉じた場所と開放された場所があり、気分に応じて自分の居場所を
選択できます。1階はほぼ土間でラフな使い方が可能。

規模:メゾネット89㎡(+専有テラス16㎡) 2LDK/カーブした壁面/
スプリット階段/土間空間/可動クローゼット/エアコン3台/暖房乾燥換気扇

1階:玄関/バス/トイレ/洋室7帖/屋根付きガレージ9.5帖

2階:LDK18帖/洋室9.5帖/テラス



高い曲面 壁に揺れる光と影

2層吹抜けのカーブした壁面を持つ住居。

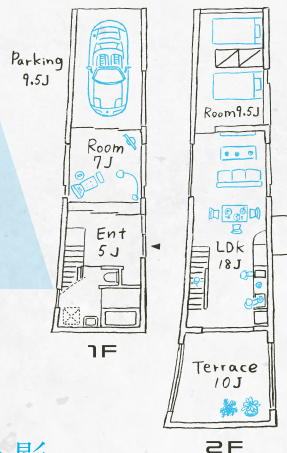
太陽の動きに合わせて、刻々と変化する光のグラデーションと共にある暮らし。

1階と2階は吹抜けを介して繋がり、一体利用が可能。

規模:メゾネット69㎡(+専有テラス13㎡) 2LDK/カーブした壁面/吹抜け/専有テラス/
スプリット階段/可動クローゼット/下駄箱/エアコン3台/暖房乾燥換気扇

1階:玄関/バス/トイレ/LDK16.5帖/洋室10帖(可動収納)

2階:洋室6.5帖/テラス



RCグリッドに囲まれて

東西南北上下どの部屋とも界壁を持たない住居。

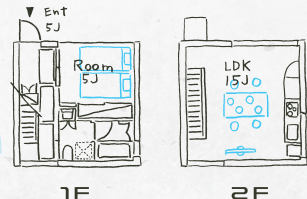
独立しているため、隣を気にせず、自由な暮らしができます。

玄関には土間があり、ラフな使い方が可能。

規模:メゾネット50㎡(+専有テラス8㎡) 1LDK/庭/スプリット階段/玄関土間/
下駄箱/暖房乾燥換気扇

1階:玄関/バス/トイレ/洋室5帖

2階:LDK15帖/テラス



21帖のワンルーム

広いワンルームの住居。

可動式クローゼットを使い、生活空間を自由に仕切ることができます。

エアコンは天井埋込みで持ち込み家具も自由にレイアウトが可能。

規模:42.5㎡(+専有テラス3㎡) ワンルーム/可動クローゼット/下駄箱/暖房乾燥換気扇

1階:玄関/バス/トイレ/洋室21帖(K+可動収納)/テラス



最上階のリビングとロフト

天井の高いロフト付リビングを持つ住居。

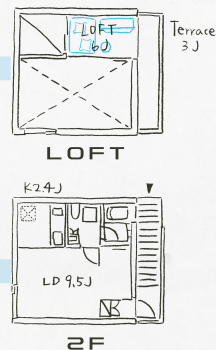
道路から奥まった場所に位置し、隠れ家的な雰囲気味わえます。

外のアプローチのスプリット階段が特徴的。

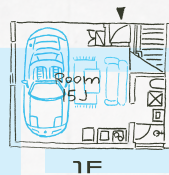
規模: 34㎡(+専有テラス・階段10㎡) ワンルーム/天井が高い/ロフト/専有テラス

2階: 玄関/バス/トイレ/洋室9.5帖/キッチン2.4帖

3階: ロフト6帖/テラス



クルマと一緒に暮らし



ワンルームの部屋に自動車を直接とめることができる住居。

天井が高く、床・壁・天井がRC打放しなのでラフな住まい方が可能。

バックヤードビルダーのためのガレージリビング。

規模: 41㎡ 室内ガレージ/ワンルーム/天井が高い/ロフト/大開口/
ガラスシャッター/土間/下駄箱

1階: 玄関/トイレ/シャワー/洋室15帖/ロフト5帖

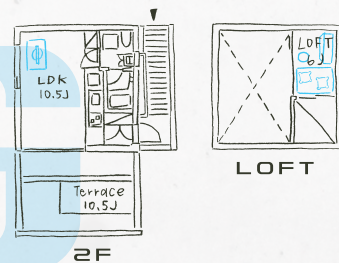
屋上庭園で プライベートな外を楽しむ

家庭菜園のできるテラスを持つ住居。室内は天井の高い
ロフト付ワンルーム。天井・壁が白い仕上げなので、外観と
内観の世界観ががらりと変わるコントラストのある生活。

規模: 36㎡(+専有テラス・階段25㎡) ワンルーム/畑スペース/
天井が高い/ロフト/専有テラス

2階: 玄関/バス/トイレ/洋室10.5帖/テラス

3階: ロフト6帖



3階建て 塔に住まう

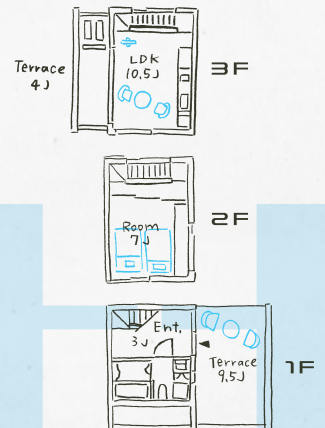
生活空間が3層にわたって展開する住居。各フロアの窓からは、
異なった風景が楽しめます。屋根付きガレージと隣接した玄関エ
リアはプライベートな空間として一体利用が可能。

規模: 3層メゾネット49㎡(+専有テラス23㎡) 1LDK/屋根付きガレージ/
専有テラス/土間/暖房乾燥換気扇

1階: 玄関/バス/トイレ/テラス

2階: 洋室7帖

3階: LDK10.5帖/テラス



公園の隣の3階が私の居場所

1階玄関から直接3階リビングへのアプローチする住居。

地面から離れることで道路の喧噪から距離を置き
北東の公園を望めます。

間仕切りで切れることのない勾配天井が印象的な空間。

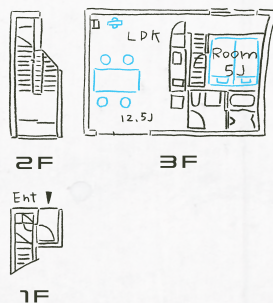
規模: 58㎡ 1LDK / カーブした壁面 / 天井が高い / ロフト / 専有テラス / 下駄箱 /

暖房乾燥換気扇

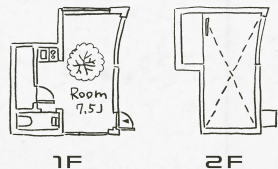
1階: 玄関

2階: テラス

3階: LDK 12.5帖 / 洋室5帖 / ロフト6帖 / バス / トイレ



カーブした壁の 小さなお店



土の床に樹が生えた、こじんまりとした空間。

東面と北面に対して、大きな開口部を介して道路と繋がります。

町を行き交う人の目に触れる立地は、SOHOや店舗を想定しています。

規模: 19㎡ (店舗用) ワンルーム / 天井が高い / 土の床 / 樹が生えている / カーブした壁面 / ミニキッチン / 大開口

1階: 洋室7.5帖 / キッチン / トイレ

木の下、地面の上に 暮らす

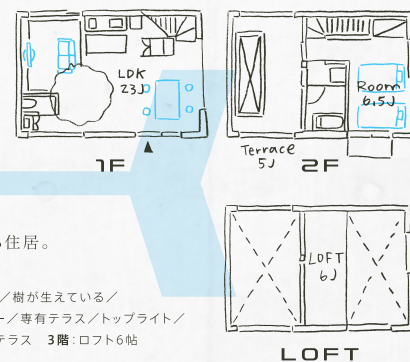
1階は、土の床に樹が生えるオープンな空間。

2階は真っ白な空間で

プライベートテラスを持つプライベートな作り。

日常生活のなかで、開く、閉じる、のメリハリを持つことができる住居。

規模: メゾネット70㎡ (+専有テラス15㎡) 1LDK / 室内ガレージ / 土の床 / 樹が生えている / 猫足バス / 天井が高い / ロフト / 大開口 / スプリット階段 / ガラスシャッター / 専有テラス / トップライト / 土間 / 下駄箱 1階: 玄関 / トイレ / LDK 23帖 2階: 洋室6.5帖 / バス / テラス 3階: ロフト6帖

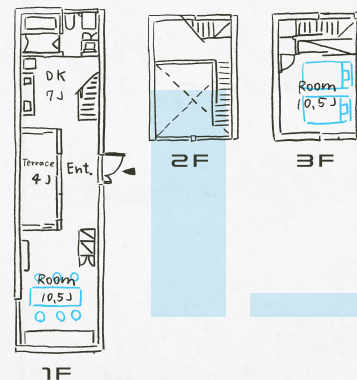


中庭を囲いこむ 都市住居

水平方向にも垂直方向にも広がりのある住居。1階は南北10mの長い空間。それが垂直の向きを変え、3階まで連続します。

中庭テラスを持ち、都市から少し間を置きながら暮らせませす。

規模: メゾネット77㎡ (+専有テラス7㎡) 3LDK / 吹抜け / 中庭 / スプリット階段 / ファミリータイプ / トップライト / 土間 / 下駄箱 / エアコン3台 / 暖房乾燥換気扇 1階: 玄関 / LDK 7帖 / 洋室10.5帖 / 室内テラス4帖 / バス / トイレ 2階: 階段踊り場 3階: 洋室10.5帖



外から自分の部屋が見える家

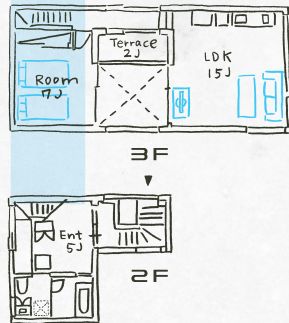
渡り廊下でリビングと寝室が繋がる開放的な住居。部屋から部屋へ外を介して視線が抜けます。

床、壁、天井をRCで囲まれた広い玄関土間は、ラフな使い方が可能。

規模：メゾネット63㎡（＋専有テラス3㎡） 1LDK／ホーロー浴槽／スプリット階段／専有テラス／玄関土間／下駄箱

2階：玄関／バス／トイレ

3階：LDK15帖／洋室7帖／テラス



テラスとリビングと石の壁と

リビングの4面に窓を持つ住居。どの方向にも窓があるので開放感が高い快適な生活。また玄関土間を持ち、自転車等を置くなど、ラフな使い方が可能。

規模：メゾネット49㎡（＋専有テラス8㎡） 1LDK／スプリット階段／専有テラス／玄関土間／下駄箱／暖房乾燥換気扇

1階：玄関／洋室5帖／バス／トイレ

2階：LDK15帖／テラス

共通項目：セコム／コンクリート打放し／IH調理器具／インターネット先行配管／収納／照明器具付

